



INTERIEUR IN KLEUR

Kleur- interieur- en sfeeradvies



## Kleuradvies / Behangadvies

**Gemaakt door:**

Interieur in Kleur – Interieuradvies & Kleuradvies

T: (0343) 55 40 60 of

M: (06) 20 74 55 05

[www.interieurinkleur.nl](http://www.interieurinkleur.nl)

[www.interieuradvies-tweedewoning.nl](http://www.interieuradvies-tweedewoning.nl) (binnenkort online)

[www.meubeltop-100.nl](http://www.meubeltop-100.nl)

[www.labergerie-bargemon.nl](http://www.labergerie-bargemon.nl) (vakantiewoning Zuid-Frankrijk)

**Vorbereid door:** Véronique Jansen / interieurontwerper

**Datum:** April 2010

**Klant:** X



INTERIEUR IN KLEUR

Kleur- interieur- en sfeeradvies

**Basiskleur muren:**

Craie (Flamant = FL)

**Basiskleur houtwerk:**

Wimborn White (Farrow & Ball = F&B) →

**Plafonds:**

Wit (gewone latex)

**Gebruikte merken bij het kleuradvies:** Flamant - Farrow & Ball - Designers Guild - Carte Colori  
(n.b.: bij kopiëren verf, kiezen voor de meest matte verf)

**NB: de geprinte kleuren vertonen een afwijking t.o.v. de werkelijke kleur!**

---

## Kleuradvies woonkamer

### **Kleuradvies:**

- Lange wand met deuren, is wand ingang woonkamer: Vison (FL)
- Wandje overstaande wand met deuren (in korte L): Rectory Red (F&B)
- Rest van de wanden: Craie (FL)
- Houtwerk: Wimborn White (F&B)
- Plafond: wit (gewone latex)



SE325 VISON



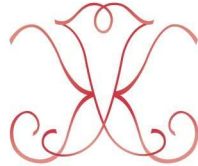
P02 CRAIE

### **Behangadvies:**

Behang: Designers Guild / Amalienborg wallpaper / P475-07



Rectory Red



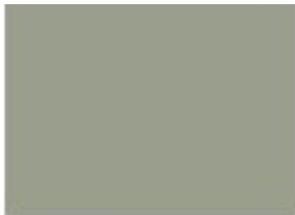
INTERIEUR IN KLEUR

Kleur- interieur- en sfeeradvies

## Kleuradvies keuken

### **kleuradvies**

- Keuken: alle wanden Poussière (FL)
- Plafond: witte latex



P27 POUSSIÈRE

---

## Kleuradvies gang/trappenhuis

### **Kleuradvies:**

- Kopse kant gang en stukje onder trap naar boven: Star (FL)
- Boven trap, doorlopend naar en vervolgens hele eerste etage, onder lambrisering: Hamptons (FL)
- Plafond: witte latex



JU409 STAR



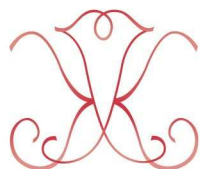
SE338 HAMPTONS

### **Behangadvies:**

Behang: Designers Guild / Nabucco wallpaper / P535

- Overige wanden gang: behang Designers Guild





INTERIEUR IN KLEUR

Kleur- interieur- en sfeeradvies

## Kleuradvies voordeur

### **Kleuradvies:**

- Pavés du Nord (FL) (hoogglans)



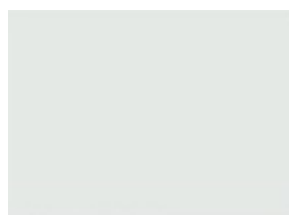
P29 PAVÉS DU NORD

---

## Kleuradvies vestibule

### **Kleuradvies:**

- Houtwerk + kasten: Wimborth White (FL)
- Wanden: Perle (FL)



IE315 PERLE

---

## Behang ouderslaapkamer

### **Behangadvies:**

Behang: Cole & Son / Magnolia – 72/3010 (rapport: 76 cm)

- Behang achter wit gietijzeren Engels ledikant



### **Kleuradvies:**

- Overige wanden: spierwit



INTERIEUR IN KLEUR

Kleur- interieur- en sfeeradvies

## Behang slaapkamer Sophie

### Behangadvies:

Behang: Designers Guild / Primrose Wallpaper /P489/02

- Behang achter Engels ijzeren ledikant

### kleuradvies

- Wand van entree slaapkamer: Blush (FL)
- Rest van wanden: Pic-Nic (FL)



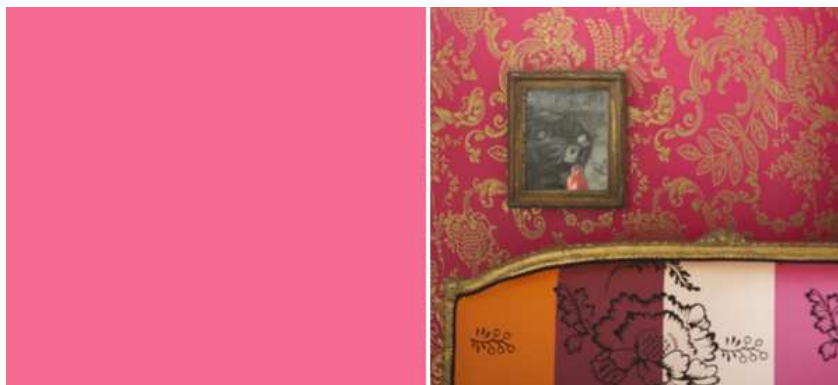
---

## Behang slaapkamer Anna

### Behangadvies:

Behang: Designers Guild / Tullgarn / P476-09

- Wand achter gouden bed



### Kleuradvies

- Wand van entree slaapkamer: matte goudverf (Carte Colori)
- Rest van wanden: Hibiscus (DG)